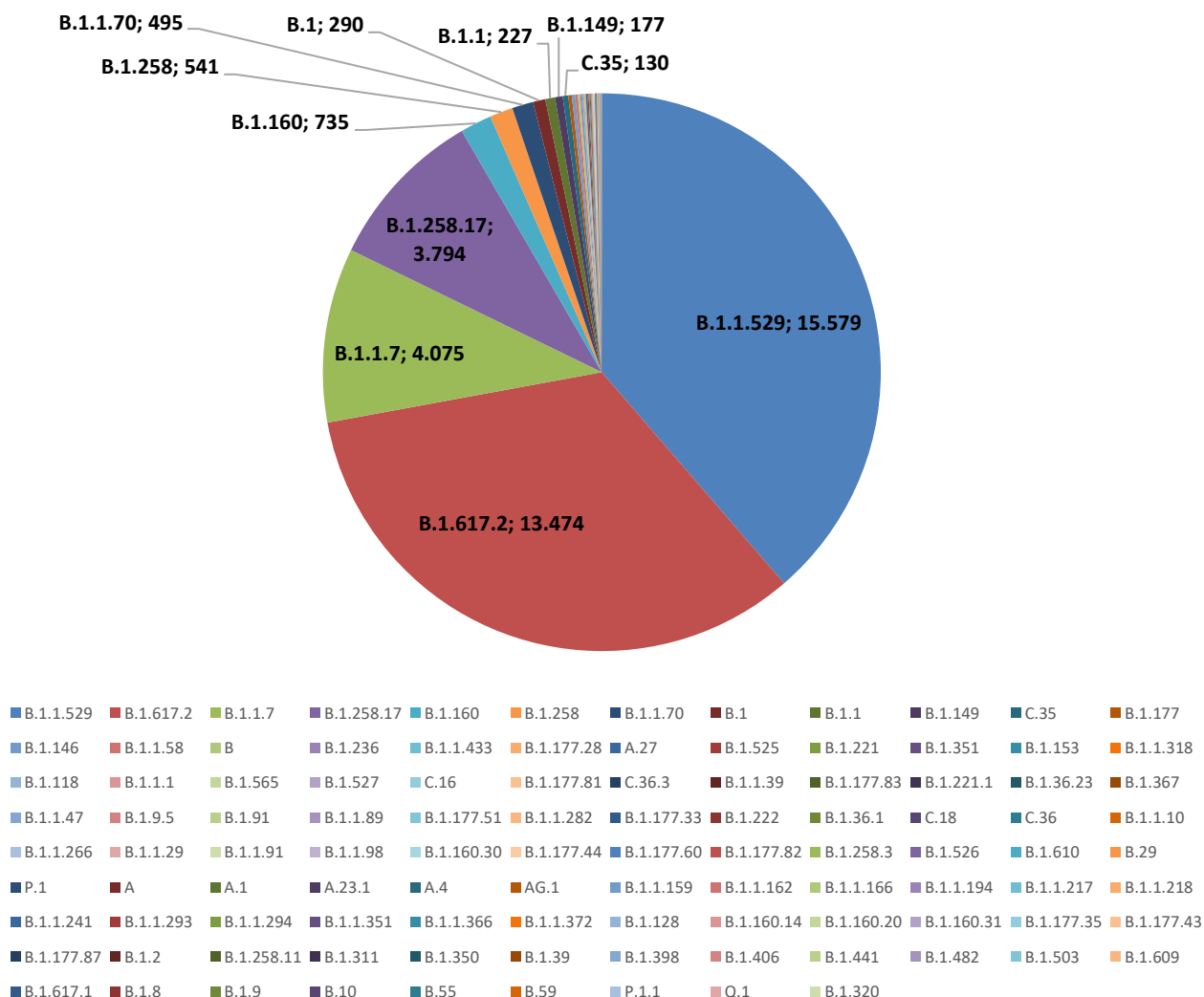




Datum: Ljubljana, 13. 12. 2022

Sistematično genomsko opredeljevanje in spremljanje epidemije SARS-CoV-2 v Sloveniji na Inštitutu za mikrobiologijo in imunologijo Medicinske fakultete Univerze v Ljubljani

V **stoto presejalno sekveniranje** virusnih različic SARS-CoV-2 z metodo določanja nukleotidnih zaporedij (sekveniranje) **smo vključili 172 vzorcev (85 % vseh SARS-CoV-2 PCR-pozitivnih vzorcev na IMI), ki so bili odvzeti med 28. 11. 2022 in 04. 12. 2022.** Izmed teh je bilo 68 % vzorcev iz Osrednjeslovenske regije, 7 % iz Zasavske regije, 5 % iz Posavske regije, po 3 % iz Gorenjske, Goriške, Jugovzhodne, Obalno-kraške ter Savinjske regije, 2 % iz Primorsko-notranske regije in 1 % iz Podravske regije. En vzorec je pripadal osebi, ki ima stalno prebivališče v tujini.



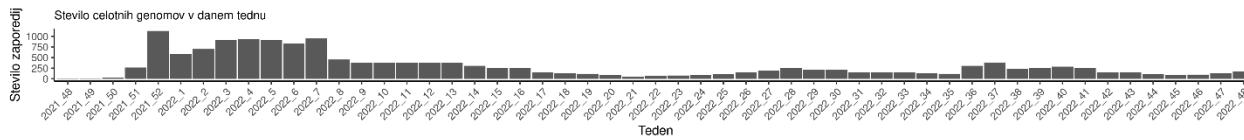
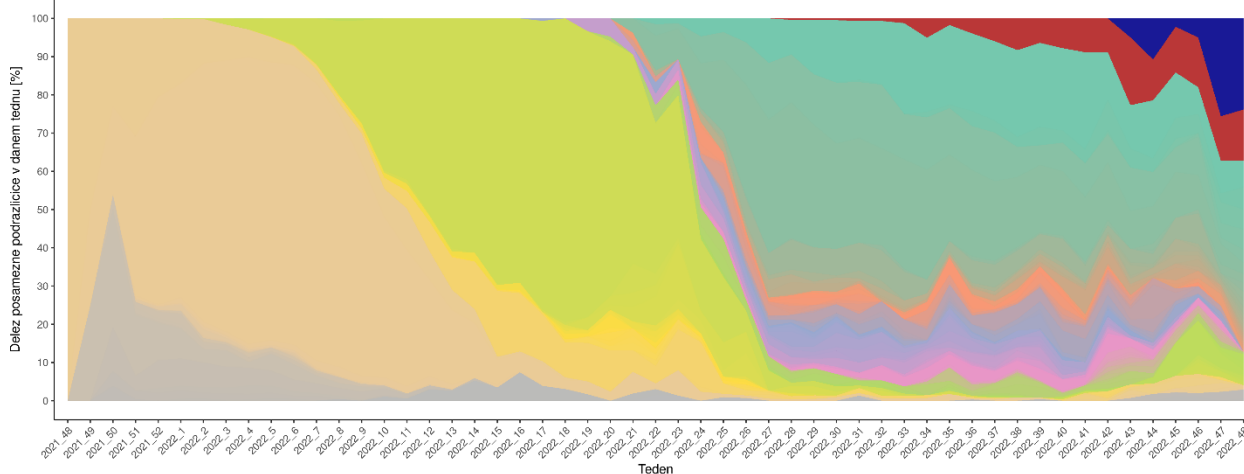
Slika 1. Razporeditev posameznih genetskih različic opredeljenih s sekveniranjem celotnega genoma iz vzorcev vključenih v presejalno sekveniranje.



Dinamika podrazličic omikrona

PANGO različica
-pangolin v4.1.3

BQ.1.1	BA.5.1.10	CK.1	BA.5.1.4	BA.5.2.26	BA.5.6	BF.2	BF.7.7	BV.2	BN.1	BA.2.13.1	BA.2.44	BA.2.9.3	BA.1.1.10	BA.1.13	XBB.2
BF.7	CK.2.1.1	BA.5	BA.5.1.5	BA.5.2.27	BA.5.8	BF.21	BF.7.9	CG.1	BA.2.3.20	BA.2.14	BA.2.47	BA.2.9.4	BA.1.1.11	BA.1.14	XAH
BA.5.2	CL.1	BA.5.1.1	BA.5.1.9	BA.5.2.3	BE.1	BF.26	BF.8	CP.1	CM.2	BA.2.18	BA.2.5	BA.2.9.5	BA.1.1.13	BA.1.15	XAZ
BF.14	BA.5.1.22	BA.5.1.12	BA.5.10	BA.5.2.30	BE.1.1.2	BF.27	BK.1	CR.1	BA.2.10.1	BA.2.20	BA.2.52	BM.1	BA.1.1.14	BA.1.15.1	
BQ.1	BA.5.1.23	BA.5.1.17	BA.5.2.10	BA.5.2.35	BE.1.3	BF.28	BQ.1.1.10	CU.1	BM.1.1.1	BA.2.22	BA.2.56	BM.1.1	BA.1.1.15	BA.1.16	
BQ.1.18	BA.5.2.24	BA.5.1.2	BA.5.2.13	BA.5.2.7	BE.1.4	BF.29	BQ.1.1.13	BA.4.6	BN.1.2	BA.2.23	BA.2.65	BM.4.1.1	BA.1.1.16	BA.1.17	
BA.5.2.1	BA.5.2.34	BA.5.1.21	BA.5.2.16	BA.5.2.9	BE.1.4.4	BF.31	BQ.1.1.15	BA.4	BN.1.3.1	BA.2.27	BA.2.70	BN.1.3	BA.1.1.18	BA.1.17.1	
BA.1.13	BA.5.9	BA.5.1.24	BA.5.2.18	BA.5.3	BE.3	BF.4	BQ.1.1.18	BA.4.1	BN.1.5	BA.2.3	BA.2.71	BY.1	BA.1.1.2	BA.1.17.2	
BA.5.2.6	BF.11	BA.5.1.25	BA.5.2.2	BA.5.3.2	BF.1	BF.5	BQ.1.14	BA.4.1.8	BA.2	BA.2.34	BA.2.72	CB.1	BA.1.1.3	BA.1.18	
BA.5.3.1	BQ.1.1.2	BA.5.1.26	BA.5.2.20	BA.5.3.3	BF.10	BF.6	BQ.1.15	BA.4.4	BA.2.1	BA.2.31	BA.2.75	CH.1.1	BA.1.1.4	BA.1.20	
BQ.1.13	BQ.1.1.4	BA.5.1.27	BA.5.2.21	BA.5.5	BF.11.3	BF.7.1	BQ.1.3	BA.4.5	BA.2.10	BA.2.36	BA.2.75.2	BA.1	BA.1.1.6	BA.1.21	
BE.1.1	BQ.1.10	BA.5.1.3	BA.5.2.22	BA.5.5.1	BF.12	BF.7.4	BQ.1.8	BA.4.6.1	BA.2.12.1	BA.2.37	BA.2.75.5	BA.1.1	BA.1.1.7	BA.1.8	
BF.7.5	BQ.1.11	BA.5.1.30	BA.5.2.23	BA.5.5.2	BF.13	BF.7.6	BV.1	BA.4.7	BA.2.13	BA.2.38	BA.2.9	BA.1.1.1	BA.1.10	XBB.1	



Slika 3. Delež posameznih podrazličic omikrona potrjenih v celotnem obdobju presejalnega testiranja od pojava B.1.1.529 v Sloveniji dalje.